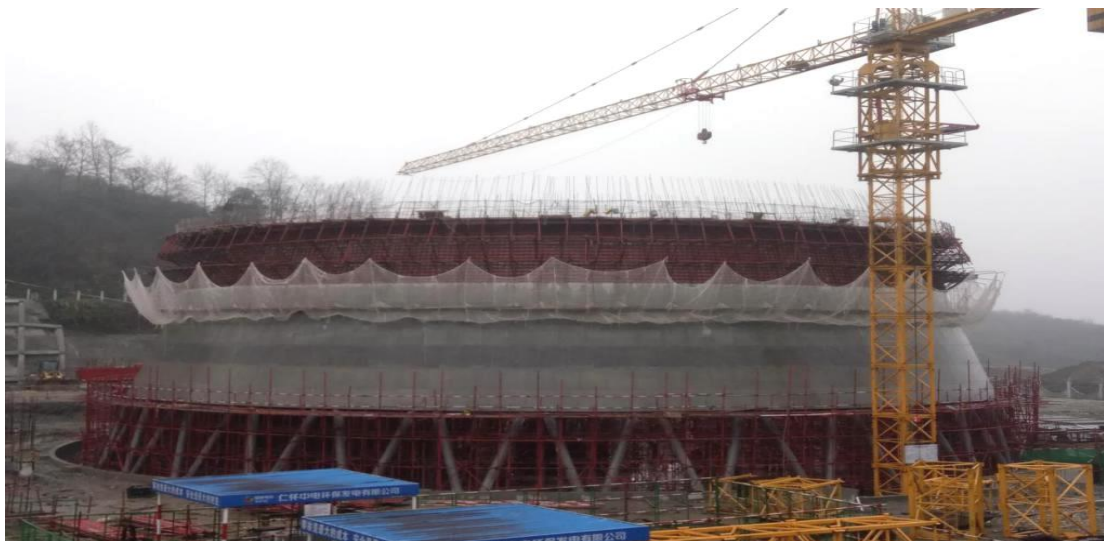


(四) 仁懷環保專案

- 1、垃圾池壁零米以下砼澆築完成。
- 2、冷卻塔筒壁第七板混凝土澆築完成。
- 3、 #1 鍋爐鋼架吊裝完成 50%。
- 4、 #2 鍋爐鋼架吊裝完成 30%。



冷卻塔施工區域



集控樓施工區域