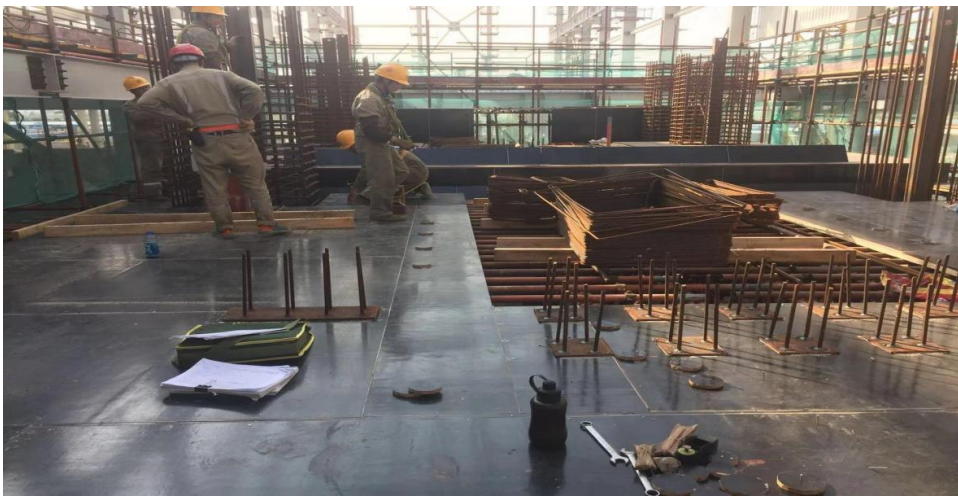


(四) 立沙島燃機專案

- 1、#1 汽機基座 4m 層施工完成 40%；8m 層施工完成 50%
- 2、#3 燃機區域附屬設備基礎施工完成 50%。
- 3、GIS 樓具備交安條件完成。
- 4、綜合水泵房基礎施工完成 80%。
- 5、#1 鍋爐受熱面模組吊裝完成 80%；



#1 主廠房汽機基座及平臺施工



迴圈水泵房施工