

(六) 鳳臺生物質專案

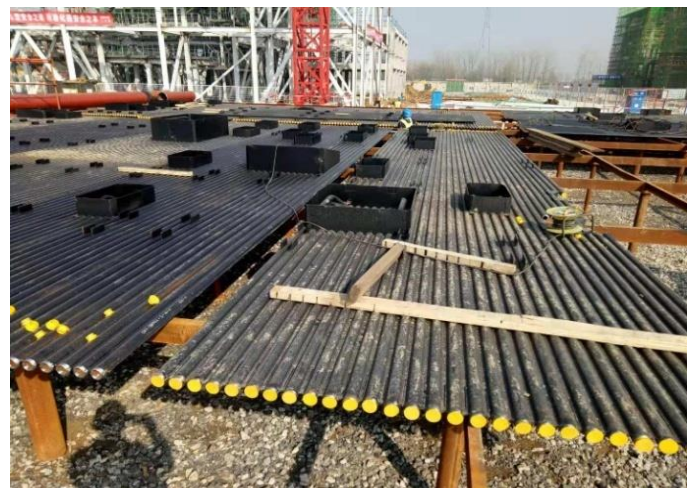
- 1、主廠房第二層框架澆築完成。
- 2、鍋爐水冷壁組合完成 50%。
- 3、煙囪筒壁第 40 節澆築完成。
- 4、工業消防水池 A 側池壁澆築完成、B 側池壁澆築完成 50%。



主廠房及鍋爐房區域



冷水塔第四板澆築完成



鍋爐水冷壁準備工作